

# Les Compteurs Électriques Communicants en Wallonie : Une Révolution Énergétique

L'évolution technologique dans le secteur énergétique a conduit à l'introduction de compteurs électriques communicants, aussi appelés "smart meters". En Wallonie, cette innovation promet de transformer la gestion de l'électricité tant pour les consommateurs que pour les fournisseurs d'énergie.

## Qu'est-ce qu'un Compteur Communicant ?

Un compteur électrique communicant est un dispositif capable de mesurer la consommation d'électricité en temps réel et de transmettre ces données automatiquement au fournisseur d'énergie. Contrairement aux compteurs traditionnels, il offre une lecture précise et continue de la consommation, permettant une gestion plus efficace de l'énergie.

## Avantages des Compteurs Communicants

### 1. Précision et Transparence :

- Les compteurs communicants fournissent des relevés précis et continus, éliminant les estimations de consommation. Les consommateurs peuvent ainsi suivre leur consommation en temps réel et ajuster leurs habitudes pour économiser de l'énergie.

### 2. Facturation Exacte :

- La transmission automatique des données permet une facturation basée sur la consommation réelle, évitant les factures de régularisation souvent imprévisibles avec les anciens systèmes.

### 3. Gestion de l'Énergie :

- Les fournisseurs d'énergie peuvent mieux gérer le réseau électrique grâce aux données en temps réel, réduisant les pertes et optimisant la distribution. Cela facilite également l'intégration des énergies renouvelables.

### 4. Détection des Pannes :

- Les compteurs communicants peuvent signaler automatiquement les pannes et dysfonctionnements, permettant une intervention plus rapide et efficace des techniciens.

## **Ce que Fait et ne Fait Pas le Compteur Communicant**

### **Ce que fait le compteur communicant :**

- **Mesure et transmission** : Il mesure la consommation électrique en temps réel et transmet ces données au fournisseur d'énergie à intervalles réguliers.
- **Alertes et signalements** : Il peut envoyer des alertes en cas de consommation anormale ou de panne, permettant une intervention rapide.
- **Mise à jour à distance** : Il permet des mises à jour logicielles à distance pour améliorer les fonctionnalités et la sécurité du compteur.

### **Ce que le compteur communicant ne fait pas :**

- **Contrôle de l'alimentation** : Il ne peut pas contrôler directement l'alimentation en électricité de votre domicile, comme couper ou réduire la fourniture d'électricité sans intervention humaine autorisée.
- **Surveillance des appareils spécifiques** : Il ne surveille pas la consommation des appareils individuels ; il mesure uniquement la consommation totale du foyer.
- **Accès à des données personnelles non liées à la consommation** : Il ne collecte pas de données personnelles autres que celles relatives à la consommation électrique, garantissant ainsi la confidentialité des utilisateurs.

## **Déploiement en Wallonie**

En Wallonie, le déploiement des compteurs communicants est géré par les gestionnaires de réseau de distribution (GRD) tels qu'ORES, RESA et autres. Le gouvernement wallon a établi un plan de déploiement progressif pour s'assurer que tous les foyers et entreprises soient équipés de ces nouveaux dispositifs d'ici 2030.

## **Défis et Controverses**

Bien que les compteurs communicants offrent de nombreux avantages, leur déploiement n'est pas sans controverses. Certains consommateurs expriment des préoccupations concernant la protection de leur vie privée et la sécurité des données. Il est crucial que les GRD et les autorités garantissent une sécurisation optimale des informations collectées.

De plus, le coût de l'installation de ces compteurs est un sujet de débat. Les consommateurs craignent que ces frais soient répercutés sur leurs factures d'électricité. Cependant, les économies

d'énergie potentielles et les avantages à long terme peuvent compenser ces coûts initiaux.

## L'Impact sur les Consommateurs et l'Environnement

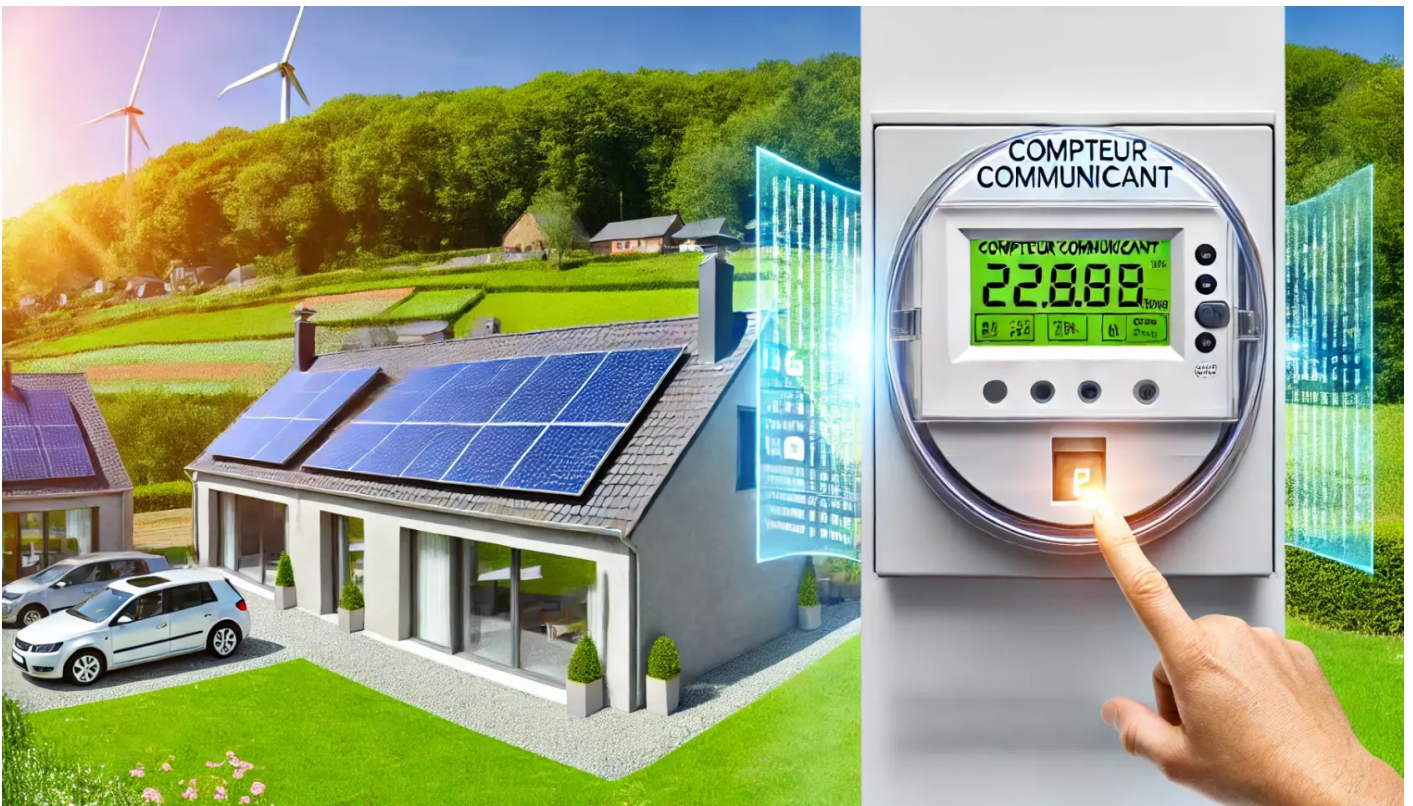
L'adoption généralisée des compteurs communicants peut avoir un impact significatif sur la réduction de la consommation énergétique et des émissions de CO<sub>2</sub>. En offrant une meilleure compréhension de la consommation, ces dispositifs encouragent les consommateurs à adopter des comportements plus économes en énergie.

De plus, en facilitant l'intégration des sources d'énergie renouvelables, les compteurs communicants contribuent à la transition vers un système énergétique plus durable et résilient.

## Conclusion

Les compteurs électriques communicants représentent une avancée majeure dans la gestion de l'énergie en Wallonie. Ils offrent une multitude d'avantages, tant pour les consommateurs que pour les fournisseurs, tout en contribuant à un avenir énergétique plus durable. Malgré les défis et les controverses, leur déploiement progressif est une étape essentielle vers une gestion plus efficace et transparente de l'électricité.

L'avenir énergétique de la Wallonie est en marche, et les compteurs communicants en sont une pierre angulaire. Il appartient désormais aux autorités, aux gestionnaires de réseau et aux consommateurs de collaborer pour maximiser les bénéfices de cette révolution technologique.



Révision #1

Créé 2024-06-26 15:14:45 CEST par nicolasmorrone

Mis à jour 2024-06-26 15:17:38 CEST par nicolasmorrone